

## **Математика сабагынан 5чи жана бчы класстарынан текшерүү иш алуу**

Октябрь 2022

2022-жылдын октябрь айында математика сабагы боюнча текшерүү иши алынды.

### **Иш-чаранын максаты:**

- 1) 2022-2023-окуу жылында өздөштүрүлгөн программанын негизги темалары боюнча 5-6-класстарынын математика сабагын өздөштүрүүсүн кароо;
- 2) программада каралган математика боюнча билимдерди өздөштүрүү деңгээлин аныктоо;
- 3) предметти андан ары окутуу негиз боло турган математикалык даярдыктын деңгээлин өлчөө.

### **Иштин түрү: контролдоо иши, контролдук текшерүү иш**

Контролдук иштерди талдоо, натыйжаларды түзүүнүн динамикасын белгилөөгө, кемчиликтерди ачууга, алардын себептерин аныктоого мүмкүндүк берди. Алынган текшерүү иштеринин жыйынтыгы төмөнкүдөй болду.

Математика предметинен берген мугалим: Джумалиева Г. А

5-классында 14 окуучу. Текшерүү иши 13 окуучудан алынган 1 окуучу келген эмес. Текшерүү ишти жазган 5-класстын 13 окуучусунун ичинен 35% катасыз бүтүргөн, окуучулардын ишине «жакшы» деген баа берилген; Окуучулардын 65% «канааттандырырлык» деген баа алышкан;

### **Корутунду жана сунуштар:**

5-класстын окуучулары башталгыч класстын математика курсун төмөн деңгээлде өздөштүрүшкөн, окуучулар «Төрт бурчтуктун аянты жана периметри» темаларын начар өздөштүрүшкөн. Натуралдык сандарды көбөйтүү жана бөлүү мисалдарында, белгисиз компоненттерди табуу үчүн теңдемелерди чыгарууда каталар кетирилген. Жогоруда айтылгандарга байланыштуу тик бурчтуктун аянтын жана периметрин табуу формулаларын колдонуу боюнча тапшырмаларды, көп орундуу сандар менен арифметикалык амалдарды аткаруу, окуучулардын эсептөө көндүмдөрүн өркүндөтүү боюнча тапшырмаларды дайыма ишке киргизүү сунушталат.

6-классында 8 окуучу. Текшерүү иши 8 окуучудан алынган. Текшерүү ишин жазган окуучулардын ичинен 40%ы «жакшы» деген бааларды алган. Ал эми

окуучулардын 60%ы канааттандырарлык бааларды алган. Бөлүштүрүү мыйзамын колдонууда, жөнөкөй бөлчөктөр менен иш-аракеттерди аткарууда, тик бурчтуктун периметрин жана аянтын эсептөөдө, пайыздар боюнча маселелерди чыгарууда логикалык каталар.

**Корутунду жана сунуштар:**

6-класстын окуучулары тарабынан текшерүү ишти аткарууда кетирилген типтүү каталар бул темалардын окуучулар тарабынан начар өздөштүрүлгөндүгүн көрсөттү.

Мугалимдерге жогоруда аталган темаларды бириктирүү жана начар окуучулар менен иш алып баруу, логикалык тапшырмаларды колдонуу сунушталды.

Мектеп директору  Чотуралиев И. А

Эскертүү ,сунуштар менен тааныштым  Джумалиева Г. А



$2x^2 - 3x + 1 = 0$   
 $D = 9 - 8 = 1$   
 $x_1 = 1, x_2 = 1/2$

$2x^2 - 3x + 1 = 0$   
 $x_1 = 1, x_2 = 1/2$

$2x^2 - 3x + 1 = 0$   
 $D = 9 - 8 = 1$   
 $x_1 = 1, x_2 = 1/2$

$2x^2 - 3x + 1 = 0$   
 $D = 9 - 8 = 1$   
 $x_1 = 1, x_2 = 1/2$

Шыны - сыз теңімі мәжбүрлі  $2x^2 - 3x + 1 = 0$

5 - қиссамен оқытушы

Мекендері жаңыны

I теңікке қарама

$2x^2 - 3x + 1 = 0$   
 $D = 9 - 8 = 1$   
 $x_1 = 1, x_2 = 1/2$

19

$2x^2 - 3x + 1 = 0$   
 $D = 9 - 8 = 1$   
 $x_1 = 1, x_2 = 1/2$

$2x^2 - 3x + 1 = 0$   
 $D = 9 - 8 = 1$   
 $x_1 = 1, x_2 = 1/2$

$2x^2 - 3x + 1 = 0$   
 $D = 9 - 8 = 1$   
 $x_1 = 1, x_2 = 1/2$

Шыны - сыз теңімі + мәжбүрлі  $2x^2 - 3x + 1 = 0$

5 - қиссамен оқытушы

Мекендері жаңыны

I теңікке қарама

Мекендері шын

$2x^2 - 3x + 1 = 0$   
 $D = 9 - 8 = 1$   
 $x_1 = 1, x_2 = 1/2$



27. 10.11.

1) Найди площадь найденных площадей см

a)  $15a + (893 - 493) = 252$

2) Найди коэффициент при x в выражении:

a)  $21t + 8t - 16s - 13s = t(21+8) - 5(16-13) = 29$

3) Как найти площадь участка земли

a)  $33 \cdot 21 - 33 \cdot 15 + 27 \cdot 6 = 33(21-15) + 162 = 33 \cdot 6 + 162 = 360$

б)  $33 \cdot 6 + 27 \cdot 6 = 6(33+27) = 6 \cdot 60 = 360$

4) Найди площадь участка

a)  $[5-4(x-9)] - 40 = [5-4x+36] - 40 = 41-4x-4 = 37-4x$

5) Найди площадь участка - 82 км. Ответ: 3034 км

найдите площадь

а)  $S = 3034 \text{ км}^2$   
 $a = 82 \text{ км}$

$P = ?$   $P = 2(82 + 37) = 2 \cdot 119 = 238 \text{ км}$

4

a)  $15a + (893 - 493) = 252$

а)  $21t + 8t - 16s - 13s = t(21+8) - 5(16-13) = 29$

а)  $33 \cdot 21 - 33 \cdot 15 + 27 \cdot 6 = 33(21-15) + 162 = 360$   
б)  $33 \cdot 6 + 27 \cdot 6 = 6 \cdot 60 = 360$

а)  $[5-4(x-9)] - 40 = [5-4x+36] - 40 = 41-4x-4 = 37-4x$

б) найти:  $S = 3034 \text{ км}$

$a = 82 \text{ км}$

$P = ?$

$S = a \cdot b$

$B = S : a = 3034 \text{ км} : 82 \text{ км} = 37 \text{ км}$

$P = 2(82 + 37) = 238 \text{ км}$

$P = 2(82 + 37) = 238 \text{ км}$

Найти:  $460 \text{ км}^2$

3



Нижня - буга мургул мекендүүнү

6 - кезектен өңүмүсү

Кыргызстанга Жүзүмдү

I кезектен кыргыз

мекендүүнү үчүн

Нижня - буга мургул мекендүүнү

6 - кезектен өңүмүсү

Кыргызстанга Жүзүмдү

I кезектен кыргыз

мекендүүнү үчүн







Дарга - буюу Нешугаи Мамедовичи

6-класстын Огулчулу

Ахмедовичи Агушаевчи

I туурга карама

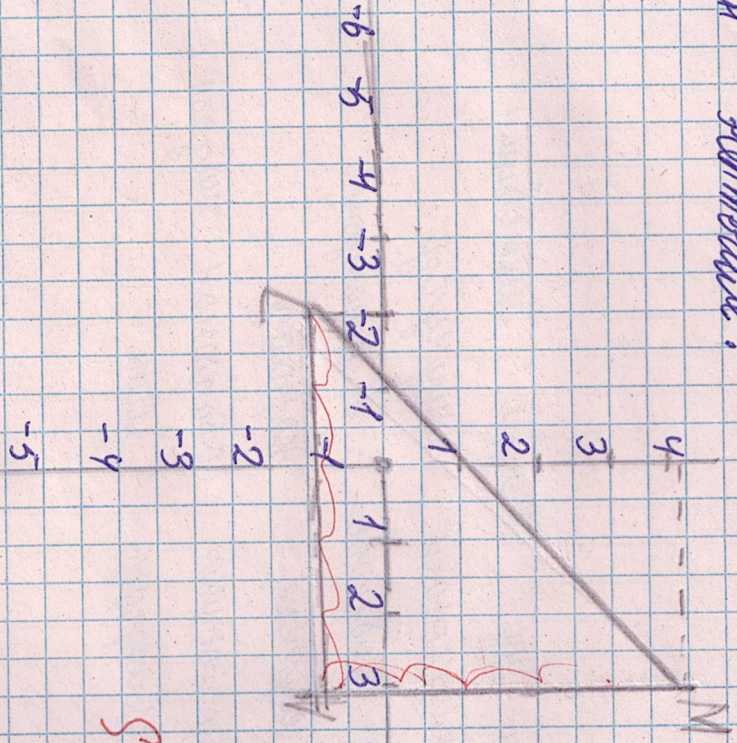
Мамедовичи Софистовичи

Мамедовичи Шыш



24.10.22

I. Чугуурол  $L(-2; -1)$ ,  $M(3; 4)$ ,  $N(3; -1)$  хүснэгтүүн бүрчлүүснү чүүлсн, олн-мөн эсрмтүүлсн.



$S_{\text{triangle}} = \frac{1}{2} \cdot \text{base} \cdot \text{height} = \frac{1}{2} \cdot 5 \cdot 5 = 12.5$

$S = a \cdot b = 20$

$S = 4 \cdot 5 = 20$

$S = 20; 2 = 10$

$S = \frac{ab}{2} = \frac{5 \cdot 5}{2} = 12.5$

$\Rightarrow \log S_{\text{triangle}}$

II. Нэгжрүүлсн үснэгтүүлсн

$\frac{8}{3+x} - \frac{9}{3-2x}$

$8 \cdot (3-2x) = 9 \cdot (3+x)$

$8 \cdot 3 - 2 \cdot 2x = 9 \cdot 3 + x$

$24 - 16x = 27 + 9x$

$-16x - 9x = 27 - 24$

$-25x = 3$

$x = -0.12$

III. Дугуйн үр дүнгүү 17 м/а мөгүн

дугуй 13 см-и талснгул. Ах дугуу 2 үр дүнгүүгн см-и дугуйн талснгул. Ах дугуу 3 үр дүнгүүгн см-и дугуйн талснгул. Ах дугуу 4 үр дүнгүүгн см-и дугуйн талснгул. Ах дугуу 5 үр дүнгүүгн см-и дугуйн талснгул.

Ах дугуу 2 үр дүнгүүгн см-и дугуйн талснгул.

Ах дугуу 3 үр дүнгүүгн см-и дугуйн талснгул.

Ах дугуу 4 үр дүнгүүгн см-и дугуйн талснгул.

Ах дугуу 5 үр дүнгүүгн см-и дугуйн талснгул.

$14 \cdot 3 + 13 \cdot 4 - x = 124$

$51 + 52 - x = 124$

$103 - x = 124$

$x = 124 - 103$

$x = 21$

$2 \cdot 1 + 3 = 5$

Ах дугуу: 2

4