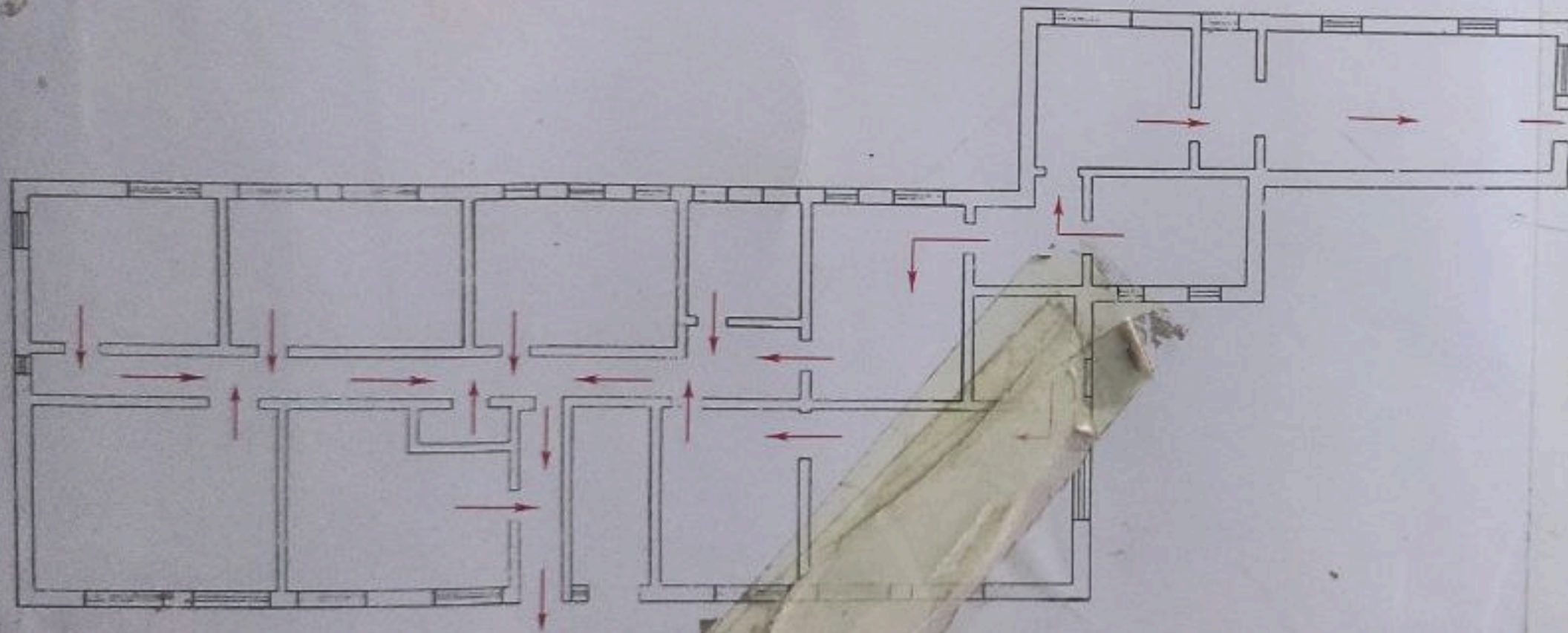


Согласовано  
 Начальник ГПС Жайылского района  
 Полковник в/с *Б. К. Сулейманов*  
 "21" 06 2013

Утверждаю  
 Директор начальной  
 школы с. Ийри - Суу

*И. И. Чаппаева Ч. И.*  
 "20" август 2012


# ПЛАН ЭВАКУАЦИИ ИЗ ЗДАНИЯ ШКОЛЫ с. ИЙРИ - СУУ



## ИНСТРУКЦИЯ

№	Действия персонала	Порядок исполнения	Исполнитель
1	Вызов пожарной команды	Звонить по телефону «101», установленному в кабинете директора сообщать: «В школе пожар. Адрес: с. Ийри-Суу, горит класс. Сообщить о происшествии начальнику школы».	Сотрудник первым обнаруживший пожар
2	Открытие наружных дверей	Открыть обе створки наружных дверей. Ликвидировать всевозможные препятствия у выхода. Все находящиеся в здании люди направлять к месту сбора.	
3	Эвакуация людей	Объявить людям: в связи с тем..., что будет сейчас объявлен пожар, необходима эвакуация здания. Прочим сообщать порядок и следовать к выходу. Показать направление движения. После выхода людей плотно закрыть двери кабинетов.	
4	Встреча пожарной команды	Выйти на улицу к главному входу. Дождаться пожарной команды. Провести начальника караула к месту пожара. Кратко проинформировать руководителя тушения пожара о месте возникновения пожара, путях его распространения и о результатах эвакуации людей.	
5	Тушение пожара	Взять первичные средства пожаротушения и приступить к тушению.	
6	Эвакуация имущества	Эвакуировать в первую очередь документы из кабинета директора, имущество директора, арктика оборудование отдал автоматизации и т. д. Отключить оборудование от электросети, во вторую очередь эвакуировать оборудование и мебель. Охранять имущество.	

Условные обозначения

 Основной путь эвакуации

